

Il caso italiano: le cooperative sociali e i servizi domiciliari

La cooperativa sociale Spazio Aperto Servizi e i servizi della domiciliarità milanese

a cura di Elisabetta Luisa Ferrari



Le origini della cooperazione sociale in Italia: una risposta ai bisogni emergenti del territorio

In Italia le prime cooperative sociali furono costituite verso la fine degli anni '70 per rispondere alla non sempre efficace capacità degli enti pubblici di far fronte ai **nuovi bisogni emergenti della popolazione**.

Dagli anni '80 gli **enti pubblici affidano alle cooperative sociali tramite gare di appalto** la gestione dei servizi di tipo sociale, sanitario ed educativo, tra essi anche i **servizi domiciliari**.



La legge 381 del 1991: disciplina delle cooperative sociali

Nel **1991** con la **legge 381** viene introdotta in Italia una disciplina speciale con la quale si sancisce la nascita nel nostro ordinamento di un **nuovo tipo di impresa cooperativa, capace di creare benefici** non solo per i propri soci, ma **per l'intera comunità**.



Le cooperative sociali nella Riforma del Terzo Settore del 2016

Le cooperative sociali saranno un pezzo importante di quel «nuovo Terzo Settore» ridisegnato dalla riforma del 2016 che vedrà nella primavera prossima la nascita del **Registro unico nazionale del terzo settore**. Il registro darà anche **maggior ordine al rapporto tra Terzo Settore**, di cui le cooperative sociali rappresentano una grande parte e anche molto produttiva, **e la Pubblica amministrazione**.



I numeri della cooperazione italiana

- in Italia le **cooperative sociali** sono circa **15.000**
- generano un **valore aggiunto di circa 8 miliardi di euro** all'anno
- **200.000** occupati in servizi di welfare
- **6 milioni di famiglie** servite





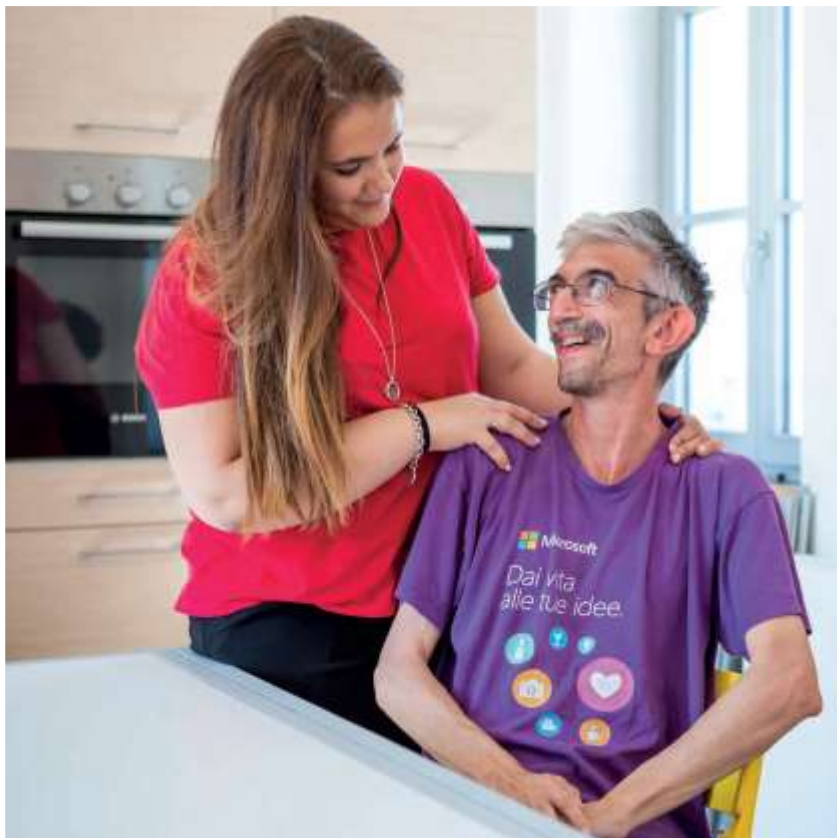
**La cooperativa sociale
Spazio Aperto Servizi
e il sistema della
domiciliarità milanese**

**SPAZIO
APERTO
SERVIZI**

spazioapertoservizi.org

Spazio Aperto Servizi è una cooperativa sociale ONLUS, nata a Milano nel 1993 con l'obiettivo di **prendersi cura delle persone** che vivono condizioni di **fragilità**, attraverso una **rete di servizi sociosanitari, assistenziali, educativi e di accoglienza abitativa**





Mission

Spazio Aperto Servizi
mette al centro le persone
e offre
percorsi altamente
individualizzati,
per aiutarle
a raggiungere
l'autonomia e
l'inclusione

I numeri di Spazio Aperto Servizi



OLTRE
25MILA
BENEFICIARI



427
SOCI



179
ISTITUZIONI
DEL TERRITORIO



858
LAVORATORI



60
COMUNI





25.974
beneficiari



19.797.162€
valore della produzione



Raccolta fondi
5x1000: **22.854,35 €**
Donazioni: **396.698,00 €**

Donazioni:

da Imprese
ed Enti:
185.455,41 €

da
Individui
211.242,59€

I lavoratori per Spazio Aperto Servizi

“I lavoratori rappresentano la leva fondamentale per realizzare la mission di Spazio Aperto Servizi. La loro **qualità di vita** e la loro **soddisfazione** sono **centrali per portare benessere nelle comunità e nei territori** in cui operiamo” – Maria Grazia Campese, presidente



Premio Welfare Index PMI - 2019

Spazio Aperto Servizi **vince il primo premio nella categoria “Terzo Settore” del Welfare Index PMI**, con la motivazione **“Essere madri può essere più facile”**, per la massima attenzione alla maternità, offrendo la più totale flessibilità alle neo-mamme.





AMBITI DI INTERVENTO



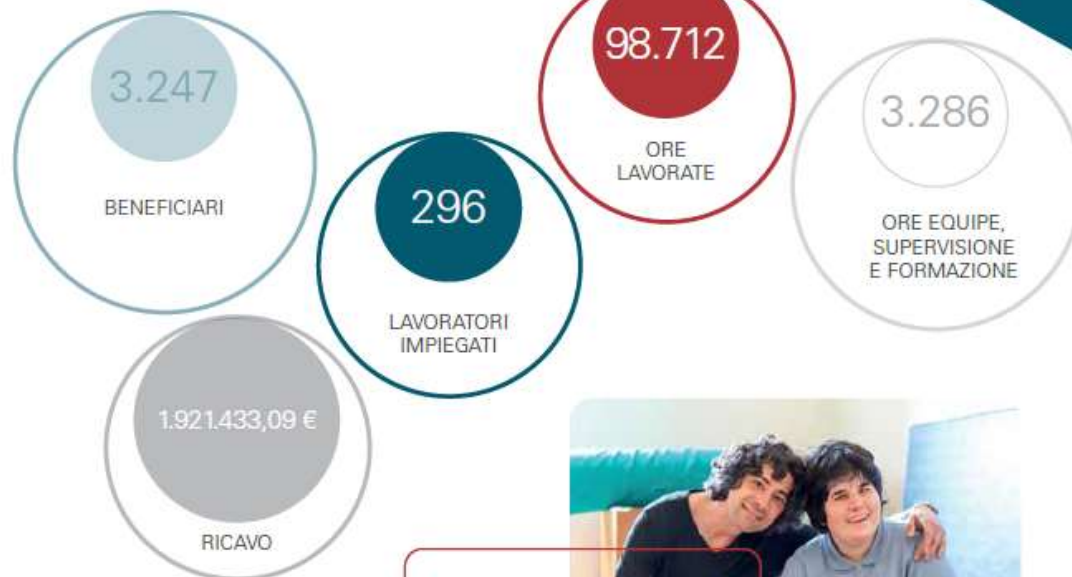
La nuova domiciliarità milanese

Rispondiamo ai bisogni delle persone e delle famiglie attraverso **interventi a domicilio con cura, attenzione, esperienza e professionalità.**

Attraverso **differenti figure professionali – educatori, operatori socio-assistenziali, custodi sociali, assistenti familiari** – sosteniamo singoli e famiglie, partendo dalla **casa e dalla quotidianità**, con progetti concordati e personalizzati sulle esigenze di ciascuno e valorizzando la costruzione di reti di sostegno e offerta che aiutino nel superamento delle situazioni di fragilità anche temporanea.



DATI SERVIZI DOMICILIARITÀ 2019



La domiciliarità a Milano

Dal 2015 i servizi domiciliari si svolgono in regime di accreditamento tra enti di terzo settore e Comune, gli accreditati sono per la maggior parte le cooperative sociali presenti nelle 9 zone del Comune.

Attualmente i soggetti accreditati nel sistema sono 65 (quasi tutti cooperative sociali)

Spazio Aperto Servizi è accreditata per tutte e **4 le linee di prodotto della domiciliarità milanese: servizi educativi, assistenziali, aiuti familiari e custodia sociale.**





Organizzazioni accreditate per servizi domiciliari

Il Comune di Milano cura l'aggiornamento dell'Elenco unico e zonale dei soggetti accreditati per l'erogazione di:

- servizi/interventi socio-educativi personalizzati per minori / adolescenti e loro famiglie
- servizi/interventi socio-assistenziali personalizzati per anziani
- servizi/interventi socio-educativi e socio-assistenziali personalizzati per disabili e loro nuclei familiari

Chiunque può richiedere direttamente gli interventi dei soggetti accreditati, rivolgendosi direttamente alle organizzazioni in elenco, nel caso sostenga interamente il costo dei servizi.

Qualora l'intervento sia in favore di soggetti particolarmente vulnerabili occorre rivolgersi ai servizi sociali di riferimento presenti sul territorio (SSPT).

Allegati



Elenco Unico Domiciliarità_2018 (PDF - 177.99 KB)



Elenco Zonale-Domiciliarità 2018 -2020 (PDF - 202.311 KB)

Tipologia di interventi domiciliari

Interventi Educativi

Attraverso gli interventi educativi, offriamo **sostegno educativo al minore** portatore di un disagio relazionale, sociale o scolastico, per **favorirne il processo evolutivo** valorizzandone le potenzialità, abilità e attitudini e l'affermazione di sé nel contesto familiare, sociale e relazionale.

Tipologia di interventi domiciliari

Interventi socio assistenziali

Assistenza domiciliare per la tutela del benessere di **minori con disabilità, persone anziane + 65 anni o/e di adulti non autosufficienti**, con l'obiettivo di mantenere la persona nel suo quotidiano ambiente di vita e di relazione, in condizioni di massima autonomia e benessere, nel rispetto delle diversità e delle caratteristiche individuali e familiari.



Tipologia di interventi domiciliari

Aiuti familiari

Supporto alle famiglie nella ricerca di assistenti familiari (**colf, badanti e baby sitter**) e nella loro contrattualizzazione e accompagnamento entrambe le parti nella realizzazione del progetto di cura a domicilio.

Tipologia di interventi domiciliari

Custodia sociale

La custodia sociale è un **servizio di prossimità**, presente in tutta la città di Milano attraverso il quale preveniamo fenomeni di emarginazione e solitudine **a supporto dei cittadini in condizioni di fragilità sociale**, in modo prioritario anziani e persone con disabilità residenti in alloggi popolari fornendo supporto ad esempio per effettuare prenotazioni sanitarie, accompagnamento a visite mediche e organizzando attività di socializzazione sul territorio.



WeMi (Welfare Milano) per un welfare di tutti



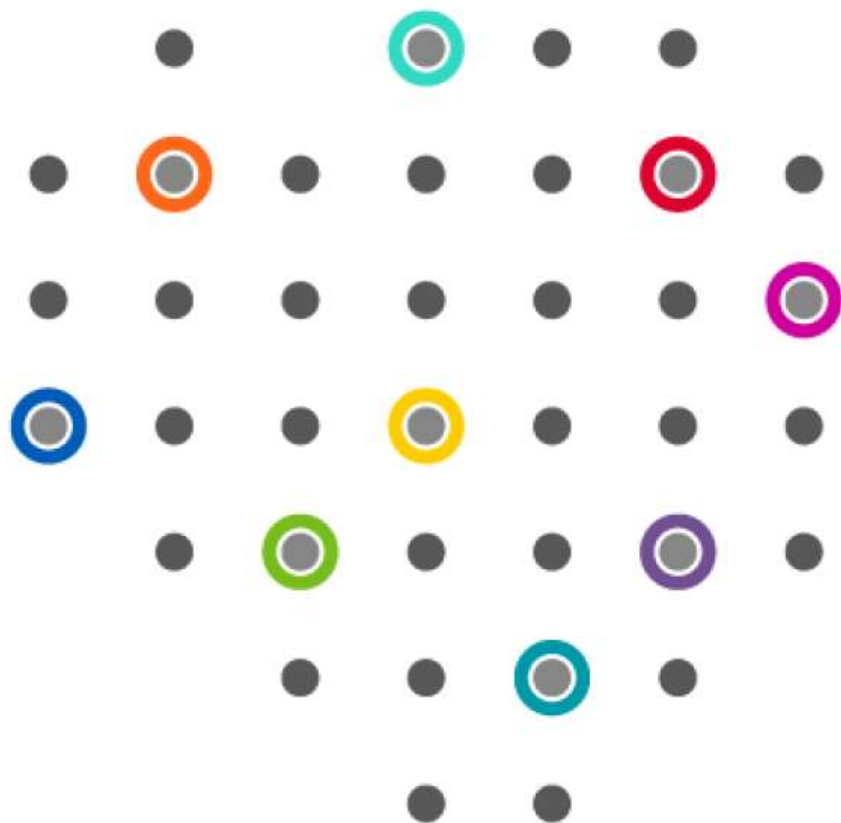
Presentazione portale WeMi
1 luglio 2020



1



spazioapertoservizi.org



WeMi IN CITTÀ

SPAZI DISTRIBUITI IN TUTTI I MUNICIPI

Gli Spazi WeMI sono gestiti da associazioni e cooperative che collaborano con il Comune di Milano e si trovano all'interno di luoghi molto diversi tra loro.





SERVIZI SOCIO-ASSISTENZIALI



SERVIZI DI ASSISTENZA SANITARIA



SERVIZI EDUCATIVI



SERVIZI PSICOLOGICI



ACCOMPAGNAMENTO CON
TRASPORTO



SERVIZI ESTETICI IN AMBITO SOCIO-
SANITARIO



PICCOLE COMMISSIONI



PASTI A DOMICILIO



PICCOLE MANUTENZIONI CASA



CURA DEGLI ANIMALI DOMESTICI



DISBRIGO PRATICHE



GESTIONE DEL RAPPORTO DI
LAVORO DOMESTICO





SPAZIO APERTO SERVIZI
SOCIETÀ COOPERATIVA SOCIALE ONLUS

www.spazioapertoservizi.org

